



MINISTÈRE DES OUTRE-MER

PRESENTATION DU REGIMENT DU SERVICE MILITAIRE ADAPTE DE LA GUYANE

Nom de l'établissement :	RSMA-Guyane (RSMA-Gy)	
Chef d'établissement :	Lieutenant-colonel (TA) Stéphane FONTAINE Chef de corps depuis juillet 2016	
N° de SIRET :	1 54 001 309 000 17	
Code APE :	84 22 Z	
Adresse :	RSMA-Gy Quartier NEMO BP 246 97 320 SAINT-LAURENT-DU-MARONI	
N° téléphone :	05 – 94 – 34 – 45 – 10 (secrétariat du chef de corps)	

LE SERVICE MILITAIRE ADAPTE (SMA)

Le dispositif SMA relève du ministère des outre-mer. Il est placé sous l'autorité d'un officier général (COMSMA). Disposant d'un état-major dédié, le COMSMA se trouve au sein du ministère à Paris. Il commande sept formations militaires formant corps et déployées en outre-mer, ainsi qu'un détachement (DSMA) localisé à Périgueux.

Les formations et le DSMA exécutent la même mission : **faciliter l'insertion dans la vie active des jeunes adultes ultramarins en situation d'échec** - programme 138 : « emploi outre-mer » - action 2 : « aide à l'insertion et à la qualification professionnelle ».

LE REGIMENT DU SERVICE MILITAIRE ADAPTE DE LA GUYANE

Issu du Régiment mixte des Antilles-Guyane, première unité du SMA créée en 1961, le RSMA-Gy prend sa forme actuelle lors de la fusion en 2008 du 3^eRSMA, alors stationné à Cayenne, et du groupement (GSMA) stationné à Saint-Jean du Maroni.

De nos jours, la portion centrale (3/4 du RSMA-Gy) à Saint-Jean du Maroni comprend l'état-major et deux compagnies de formation professionnelle. Elle concentre les formations relatives aux métiers des secteurs primaire et secondaire. La compagnie à Cayenne (1/4 du RSMA-Gy) regroupe les formations relatives aux métiers du secteur tertiaire et aux permis de conduire.

Cette disposition historique en deux emprises éloignées permet d'assurer une présence dynamique au cœur des principaux bassins de vie, de recrutement et d'emploi d'un vaste département.

Centre de formation professionnelle pleinement intégré à son environnement, le RSMA-Gy offre chaque année plus de 540 places de stage sous statut militaire. Par son action conduite en liaison étroite avec de multiples partenaires institutionnels, économiques et associatifs, il obtient un taux d'insertion supérieur à 75%.

LES FORMATIONS DISPENSEES

La formation et l'insertion des volontaires stagiaires du RSMA-Gy sont menées dans le cadre d'une vingtaine de formations différentes. D'une durée variant de 6 à 12 mois, elles sont réparties en pôles d'activités sur les sites de Cayenne et Saint-Jean-du-Maroni. Le panel des formations 2017 est synthétisé dans le tableau ci-après :

<u>DUREE FILIERE</u>	<u>10 POLES</u>	<u>LIBELLE DES METIERS</u>		<u>PLACES</u>
		<u>LONG</u>	<u>COURT</u>	
12 Mois	Travaux Publics	Conducteur engin travaux publics	CETP	14
		Voieries réseaux divers	VRD	15
	Transport / logistique	Conducteur tous transports	CTR	30
10 Mois	Métiers du bâtiment	Agent d'entretien du bâtiment	AEB	18
		Carreleur	CAR	18
		Maçon	MAC	18
		Electricien d'équipement	EE	16
		Installateur sanitaire plomberie	ISP	18
		Menuisier en bâtiment	MEB	36
	Métiers de la terre	Agent d'entretien espaces verts	AEEV	18
		Horticulteur	HORT	18
	Mécanique	Agent d'entretien automobile	AEA	18
		Mécanique petits engins	MPE	17
	Tertiaire	Petite enfance	PEF	14
		Agent magasinier	AMA	33
	Sécurité	Agent de prévention et de sécurité	APS	58
	Restauration	Agent polyvalent de restauration	APR	48
	6 Mois	Métiers du bâtiment	Agent entretien bâtiment	AEB6
Remise à niveau		Remise à niveau et employabilité court / métiers du secondaire	RAEP6/S	18
		Remise à niveau et employabilité court / métiers du tertiaire	RAEP6/T	36
		Formation multi technique	MTEC	15
			TOTAL	548

LE LABEL SMA

Le recrutement de jeunes adultes sélectionnés parmi les publics les plus en difficulté, mais aptes aux exigences du statut militaire, positionne le RSMA-Gy comme un acteur majeur de l'insertion socio-professionnelle en Guyane. L'évaluation de sa performance est focalisée sur l'insertion dans l'emploi ou la poursuite en formation qualifiante. Le succès est assuré par une ouverture permanente au monde socio-professionnel et le développement de partenariats.

Le parcours du stagiaire est sanctionné par l'attribution du certificat d'aptitude personnelle à l'insertion (CAPI), créé par décision ministérielle du 5 mai 2006. Ce diplôme sanctionne les progrès dans quatre domaines :

- **Le savoir être** avec l'attestation de formation citoyenne (AFC), concluant une formation civique et une éducation du comportement, délivrée sous timbre du ministère des outre-mer.
- **Le savoir-faire** avec l'attestation de formation professionnelle (AFP), concluant une formation de 800 heures minimum (loi PERBEN) dans la spécialité, délivrée sous timbre du ministère des outre-mer.
- **Savoir lire, écrire, compter** avec le certificat de formation générale (CFG), concluant une remise à niveau scolaire, délivré sous timbre du ministère de l'Education nationale.
- **Savoir secourir** avec le certificat de sauveteur secouriste au travail (CSST).

Les volontaires passent des permis de conduire, prioritairement le permis B et, dans une moindre mesure, les permis poids lourds et transport en commun. Leur obtention constitue un atout indéniable à l'embauche ; elle s'avère aussi un vecteur essentiel de motivation pour l'engagement.

Afin d'aider les stagiaires à parachever un projet personnel pertinent, le parcours d'insertion dans l'emploi, conduit tout au long de la formation, s'appuie sur le recours à des intervenants extérieurs via :

- des séances d'information et de sensibilisation ;
- une session de technique de recherche et d'emploi (STRE) ;
- des périodes d'application en entreprise de 3 à 4 semaines.

Le RSMA-Gy recourt aussi à la poursuite de formation qualifiante, en Guyane ou en métropole, ainsi qu'aux emplois s'inscrivant dans le cadre de formation par alternance (contrat de professionnalisation ; contrat d'apprentissage).

EFFECTIFS

Catégorie de personnel	2017
Officiers	18
Sous-officiers	61
Militaire du rang (EVAT et EVSMA)	41
Volontaires stagiaires	548 bénéficiaires (soit 359 Equivalent Temps Travaillé - ETPT)
Volontaires techniciens (équivalents d'un premier emploi)	138 ETPT

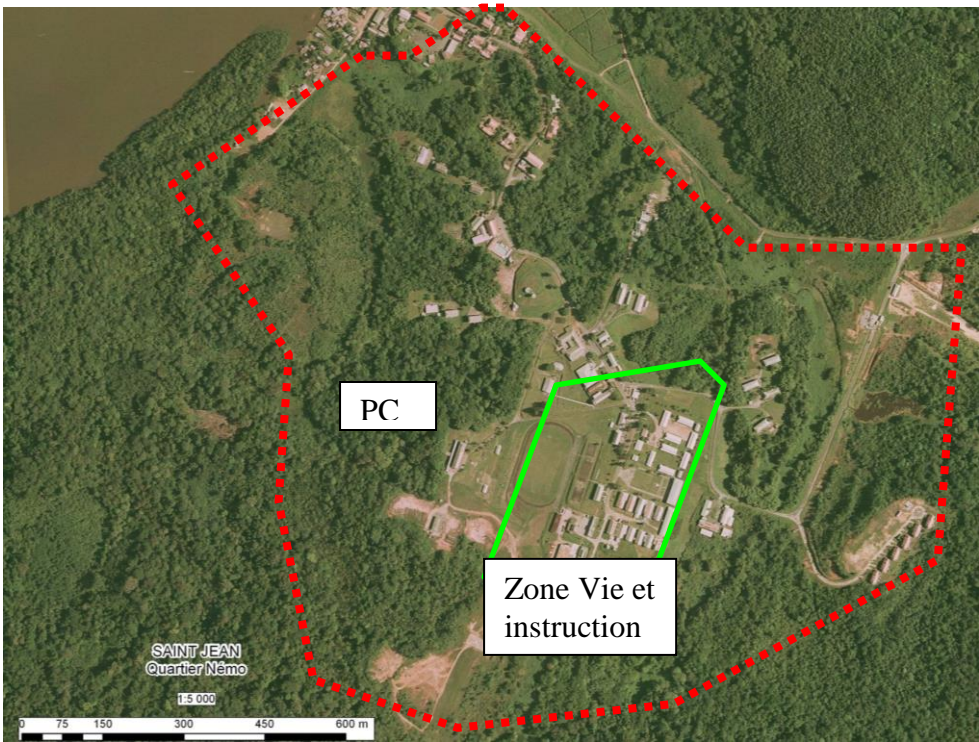
BUDGET 2017

La construction budgétaire du RSMA-Gy peut se décomposer en diverses enveloppes de crédits de paiement : 5,9M€ en fonctionnement dont 1,3M€ en maintenance de l'infrastructure ; 2,6M€ en investissement. S'y rajoute la masse salariale. Les actions de formation professionnelle du SMA sont éligibles aux fonds structurels européens ; elles font l'objet des contrôles induits.

PERFORMANCE 2016

Indicateurs stratégiques et opérationnels	Cible 2016	Résultats 2016
Taux d'insertion des volontaires stagiaires	75%	76%
Taux d'insertion des volontaires techniciens	70%	74%
Taux d'attribution du CAPI aux volontaires stagiaires	80%	93%
Taux de féminisation des volontaires	18%	15,3%
Nombre de mesures mobilité vers la métropole (LADOM-DSMA-Défense-...)	65	102
Taux de présentation au permis de conduire VL	80%	89%
Taux de réussite au permis de conduire VL	66%	71%
Taux d'illettrés de niveau 1-2 (réf. ANLCI)	30-50%	46%

Quartier NEMO, Saint-Jean-du-Maroni



Quartier FELIX EBOUE, Cayenne

